



Your future in the  
**Competitive Retail  
Electricity Market**

Su futuro en el  
**Mercado Eléctrico  
Minorista Competitivo**



Visit [Sharyland.com](http://Sharyland.com) for more information.  
Visite [Sharyland.com](http://Sharyland.com) para obtener más información.

## What is Retail Electric Competition?

Retail electric competition in Texas has been around since 2002. In the competitive retail electric market, the generation, transmission, distribution and retail sales of electric power are provided by separate companies.

The “wires” companies (like Sharyland) that own, operate, and manage the transmission and distribution system remain regulated, but the companies that produce and sell electricity are not regulated so that market forces can determine prices and services. This model allows residential and commercial retail customers more choices and opportunities to shop around and to reduce their electric bills.

## Why is Sharyland moving to competition now?

In Docket No. 39592, the Public Utility Commission of Texas (PUCT) approved a settlement to transition Sharyland’s Brady, Celeste, Colorado City, and Stanton service areas into retail electric competition as early as May 1, 2014.

Prior to July 2010, the customers in these service territories were served by Cap Rock Energy, which by law did not have to offer retail choice for electric service. In July 2010, these customers were transferred to Sharyland Utilities, and at that time, the PUCT directed Sharyland to prepare a plan to transition customers to the competitive retail electricity market. Sharyland filed its plan in July 2011, and the PUCT approved it in August 2012.

## How will Retail Electric Competition affect me?

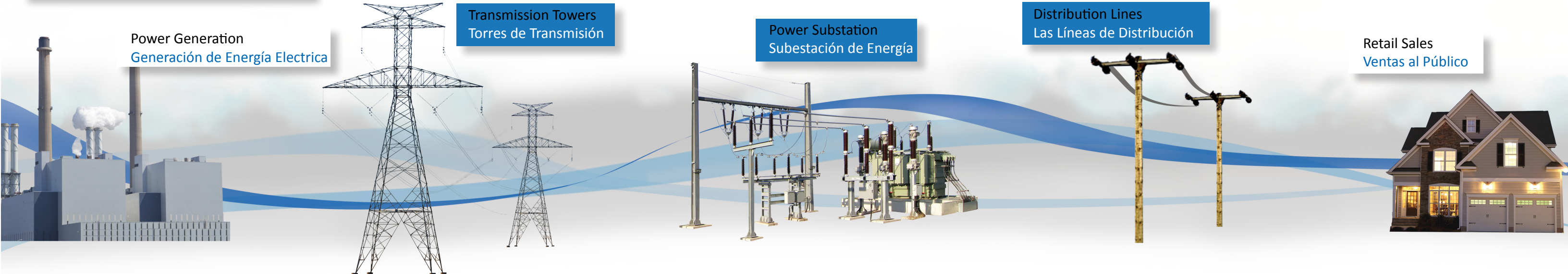
Once you are transitioned into the competitive retail electric market, you will be able to shop around and choose your own Retail Electric Provider (REP), the company that will sell you electricity and send you a bill.

While Sharyland will no longer sell electricity or send you a bill, we will remain your “local wires company” responsible for the delivery of electricity and reading your meter, no matter which REP you choose. You may still call us when you have an outage, and we will still perform all connections and disconnections related to your service, but it will be at the direction of your REP.

The illustration below shows how electricity is delivered to customers by function.

The boxes in blue represent the role Sharyland will continue to provide into electric competition as a Transmission and Distribution Service Provider.

## How electricity is delivered. Cómo se entrega la electricidad.



## ¿Qué es el mercado competitivo minorista de electricidad?

En Texas, la competencia minorista de electricidad ha existido desde alrededor del 2002. En el mercado competitivo minorista de electricidad, la generación, transmisión, distribución y la venta al público son proporcionados por compañías independientes.

Las empresas llamadas “distribuidores” (como Sharyland) poseen, operan y administran el sistema de transmisión y distribución mientras siguen sujetas a regulación, en cambio las empresas que producen y venden energía eléctrica no lo están, de tal manera que los precios y servicios que ofrecen son determinados en un mercado competitivo. Este modelo da a los consumidores residenciales y comerciales opciones y oportunidades para elegir, ahorrar y reducir sus facturas de electricidad.

## ¿Por qué Sharyland transita a este modelo?

En la Agenda No. 39592, la Comisión de Servicios Públicos de Texas (PUCT, por sus siglas en inglés) aprobó un acuerdo de transición al mercado minorista de electricidad para clientes de Sharyland en nuestras áreas de servicio en Brady, Celeste, Colorado City, y Stanton a partir del 1 de mayo del 2014.

Antes de julio de 2010, los clientes en estas áreas de servicio eran atendidas por Cap Rock Energy, que por ley no tenían que transitar a este modelo de mercado competitivo minorista hasta que fuera indicado por la PUCT. En julio de 2010, estos clientes fueron transferidos a Sharyland Utilities, y en ese momento, la PUCT requirió a Sharyland presentar un estudio para determinar si era o no factible el modelo de mercado competitivo minorista de electricidad para estos clientes. Sharyland presentó su plan en julio de 2011 y la PUCT lo aprobó en agosto del 2012.

## ¿Cómo me afecta el mercado competitivo minorista de electricidad?

Una vez que usted sea transferido al mercado competitivo minorista de electricidad, usted podrá elegir su propio proveedor minorista de electricidad (REP, por sus siglas en inglés), la empresa que le venderá electricidad y le enviará su factura.

Aunque Sharyland ya no le venderá electricidad o le enviara su factura, seguirá siendo la “empresa local distribuidora”, responsable de la entrega de electricidad, y lectura de su medidor sin importa que REP usted elija. Usted todavía puede ponerse en contacto con nosotros para reportar interrupciones, y para conexiones y desconexiones relacionadas con su servicio, pero será bajo la dirección de su REP.

La siguiente ilustración muestra cómo la electricidad es entregada al público por función.

Las casillas en azul representan el rol de Sharyland en proporcionar servicio eléctrico al público en su función de Empresa de Transmisión y Servicios de Distribución (TDSP, por sus siglas en inglés)

## How do I start the process of choosing a Retail Electric Provider (REP)?

You will be able to choose your REP starting in spring 2014. Early next year, Sharyland will send you another mailer containing detailed information about REPs that are interested in serving customers in your area. In addition, Sharyland will be hosting public open house meetings next February and March to help provide additional information to your community.

In the meantime, it is important to start doing your homework and evaluate your electric service choices in advance so you can decide which REP works best for you. Consider the following tips:

- Tip 1:** Go to [PowerToChoose.org](http://PowerToChoose.org)\* and find tools to compare electric provider offers and plans based on price, contract terms, and other factors.
- Tip 2:** Visit our website at [Sharyland.com](http://Sharyland.com) on a regular basis to get the latest updates and timelines.
- Tip 3:** Make sure to attend the open house meeting that we will host in your community next February and March, so that you will have a chance to speak with Sharyland staff directly about this transition.

\*Sharyland's current listing on [PowerToChoose.org](http://PowerToChoose.org) is for customers in our Mission/McAllen service territory located in South Texas. Rates for our Brady, Celeste, Colorado City, and Stanton service territories will not be posted until January 2014.

## ¿Cómo se inicia el proceso de selección de un Proveedor Minorista de Electricidad (REP)?

Usted podrá elegir su Proveedor Minorista de Electricidad (REP) a partir de la primavera 2014. A principios del próximo año, Sharyland le enviará otro correo que contiene información detallada acerca de los representantes que están interesados en atender a clientes en su zona. Además, durante febrero y marzo del próximo año, Sharyland tendrá reuniones informativas para ayudar a proporcionar información adicional en su comunidad.

Mientras tanto, es importante empezar a analizar sus opciones y evaluar su servicio eléctrico de antemano para que pueda decidir qué REP es mejor para usted. Considere las siguientes sugerencias:

- Sugerencia 1:** Ir a [PowerToChoose.org](http://PowerToChoose.org)\* y encontrar herramientas para comparar ofertas y proveedores de energía eléctrica basado en sus precios, planes de servicio y otros factores.
- Sugerencia 2:** Visite nuestro sitio web en [Sharyland.com](http://Sharyland.com) regularmente para obtener las actualizaciones y plazos.
- Sugerencia 3:** Asegúrese de asistir a alguna de las reuniones informativas en su comunidad durante febrero y marzo del próximo año, en la que usted tendrá la oportunidad de hablar directamente con empleados de Sharyland acerca de esta transición.

\*Actualmente, la lista en [PowerToChoose.org](http://PowerToChoose.org) para Sharyland es para los clientes de nuestra área de servicio de Misión/McAllen en el sur de Texas. Las tarifas para clientes en las áreas de servicio de Brady, Celeste, Colorado City, y Stanton no será publicado hasta enero del 2014.